

Legnica, dnia 28.05.2012r.

**KD/AZ/57/2012**

## **Wykonawcy uczestniczący w postępowaniu**

Zamawiający informuje, iż w postępowaniu o udzielenie zamówienia publicznego sektorowego na „*Remont wraz z przebudową wnętrza istniejącego budynku magazynowo – biurowego*” prowadzonym w trybie przetargu nieograniczonego na podstawie przepisu art. 39 w zw. z art. 11 ust. 5 w zw. z art. 132 ust. 1 w zw. z art. 133 ust. 1 ustawy z dnia 29 stycznia 2004r. Prawo zamówień publicznych (Dz. U. z 2010r. Nr 113, poz. 759 – tekst jedn. ze zm.), dalej Pzp, wpłynął wniosek o wyjaśnienie treści SIWZ.

Mając na uwadze normę prawną wywodzoną z treści przepisu art. 38 ust. 2 Pzp Zamawiający przedstawia pytanie zawarte w przedmiotowym wniosku oraz swoje wyjaśnienia.

Pytanie Wykonawcy: Zamówienie obejmuje wymianę stolarki okiennej i drzwiowej – Czy Zamawiający może załączyć zestawienie stolarki umożliwiającej prawidłowy jej podział oraz wycenę?

Wyjaśnienia Zamawiającego:

Zamawiający informuje, iż stolarka drzwiowa jest opisana w projekcie i jest typową stolarką, którą można wycenić w oparciu o projekt będący opisem przedmiotu zamówienia w przedmiotowym postępowaniu. Zamawiający przedkłada natomiast dwa rysunki stolarki okiennej, które będą stanowiły integralny element SIWZ.

PREZES ZARZĄDU

  
Genowefa Ładniak

OZNACZENIE WG PROJEKTU	O1	O2	O3	O4	O5	O6	O7	O8	O9	O10
	okno PVC biały	okno PVC biały	okno PVC biały	okno PVC biały	okno PVC biały	okno PVC biały	okno PVC biały	okno PVC biały	okno PVC biały	okno PVC biały
<b>SCHEMAT</b>										
ZEWNETRZNY WYMIAR CZĘSTOŚĆ	212 115	272 110	95 115	140 115	180 90	107 115	140 105	205 105	263 115	130 105
parter	5	1	1	1	1	1	1	1	1	1
piętro	3	-	1	3	-	2	1	5	1	1
SZLAK RAZEM	8	1	2	4	1	3	1	5	1	1
<b>UWAGI</b>	dwa okna wewnętrzne rozsuwane-na dół									

**UWAGI:**

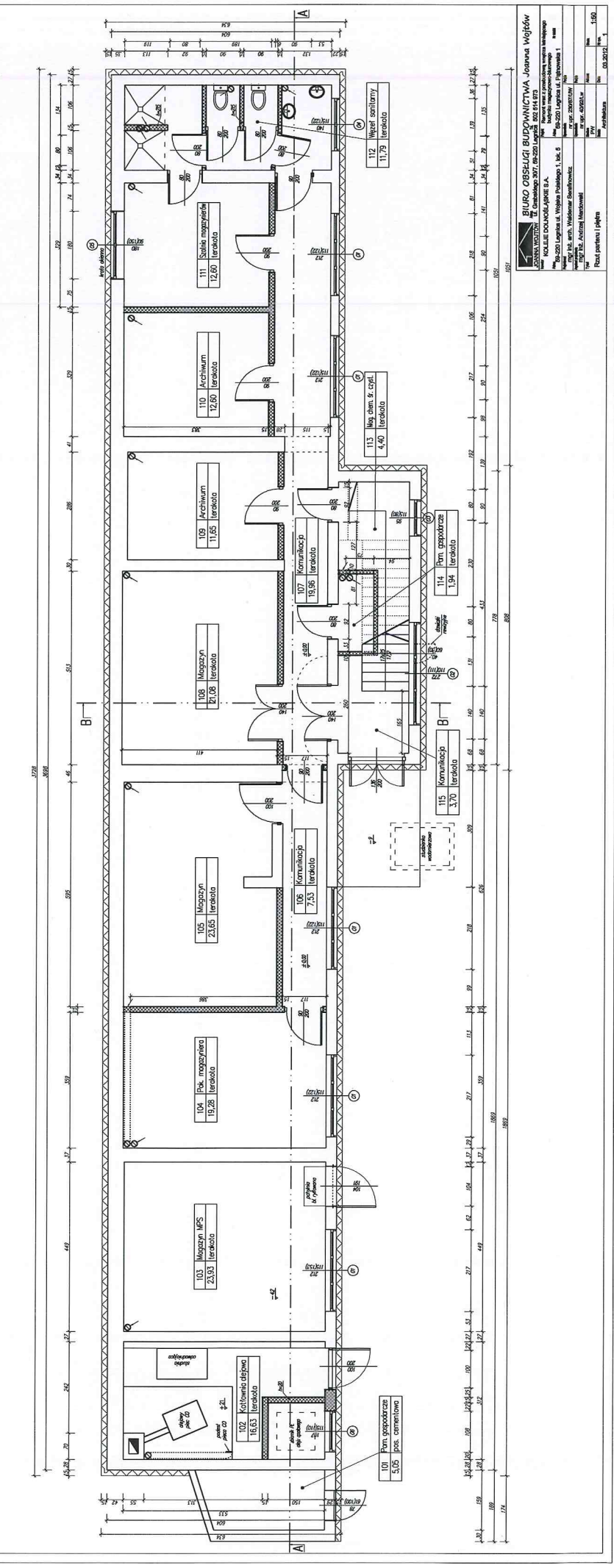
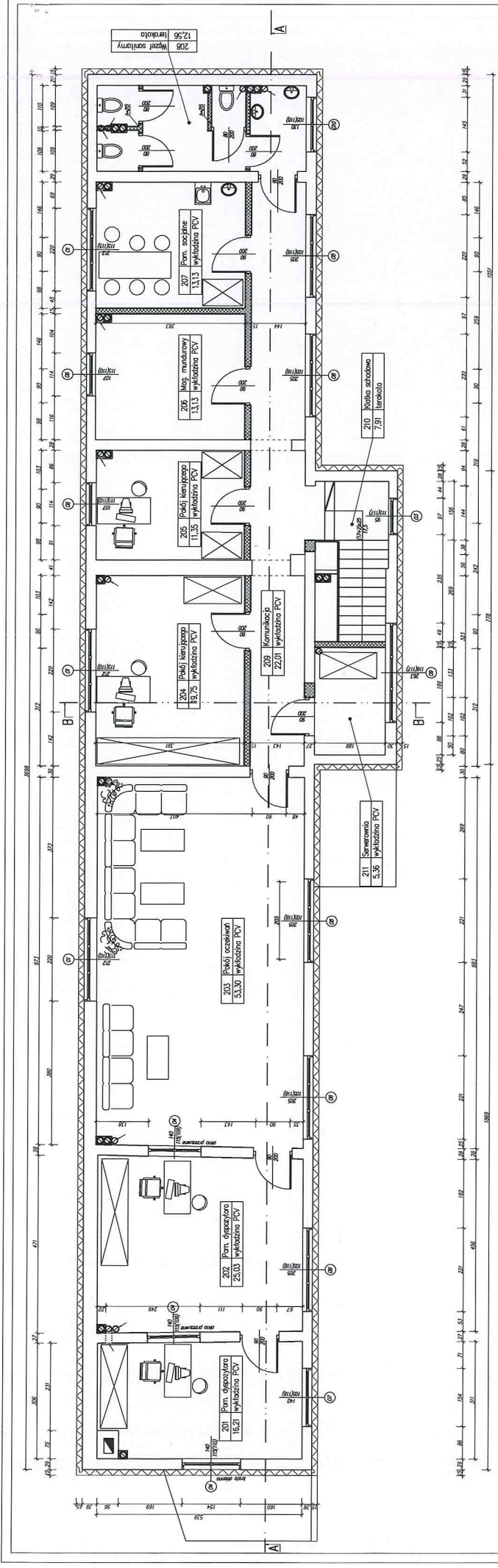
- Przed zamówieniem stolarki wszystkie wymiary sprawdzić na budowie
- Wykonawca jest zobowiązany do sprawdzenia na miejscu budowy wszystkich wymiarów, w przypadku stwierdzenia różnic pomiędzy projektem, a stanem istniejącym należy omówić z projektantem
- Podane wymiary poszczególnych okien służą do wyceny.
- Wszystkie okna (oprócz dwóch wewnętrznych) o współczynniku U<1,1.
- Wszelkie zmiany należy konsultować z projektantem

**BIURO OBSŁUGI BUDOWNICTWA Joanna Wojtów**  
 ul. Grabskiego 30/7, 59-220 Legnica 502 514 973  
 Remont wraz z przebudową wnętrza istniejącego budynku magazynowo-biurowego  
 ul. Legnicka 1, lok. 5  
 nr upr. 230/87/UW  
 nr upr. 40/92/LW  
 Data 03.2012

**JOANNA WOJTÓW**  
 mgr inż. arch. Waldemar Serafinowicz  
 mgr inż. Andrzej Martowski

**KOLEJE DOLNOŚLĄSKIE S.A.**  
 mgr inż. arch. Waldemar Serafinowicz  
 mgr inż. Andrzej Martowski

Architektura  
 Data 03.2012



**BIURO OBSLUGI BUDOWNICTWA Jazdowa Wjzdw**  
**MOJLE DOKUMENTACJE S.A.**  
 ul. Wolbromska 307, 62-200 Lgota Wielka  
 NIP: 622-020-100, KRS: 000043747, REGON: 141241111, S. 1000  
 Tel: 71 72 40 20 21, Fax: 71 72 40 20 22, E-mail: biuro@mojle.pl